



惠阳区华南师大 附属第二幼儿园

2020

| 微笑 | 文明 | 自然 | 唯一 |

关于我们

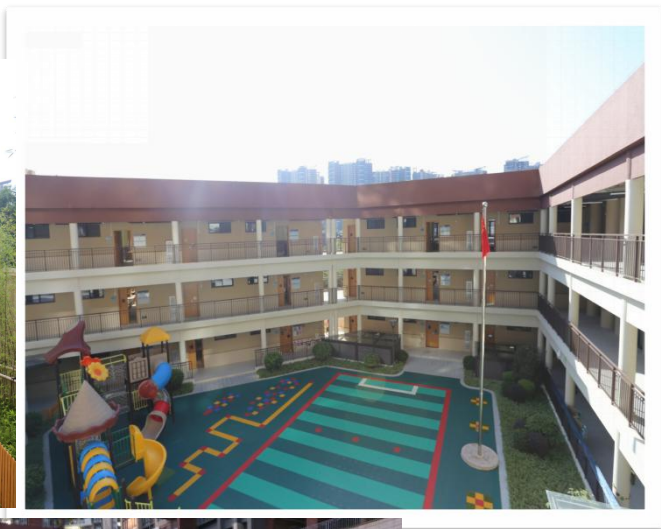
惠阳区华南师大附属第二幼儿园是按照省一级标准创办的一所现代化、高标准民办幼儿园，总占地面积4800平方米，建筑面积3910平方米，办园规模为13个班，隶属华南师范大学教育发展中心并直接管理和运营。



大厅环境



户外活动场地



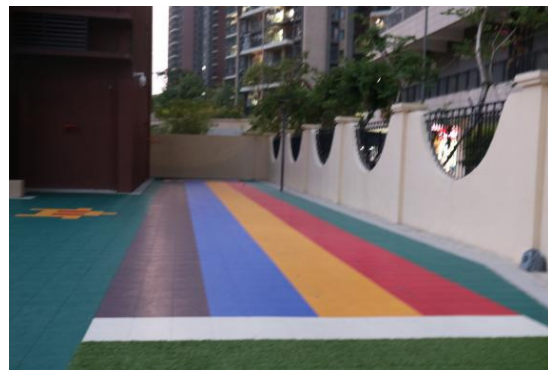
▶ 一楼操场



▼
外环活动场地



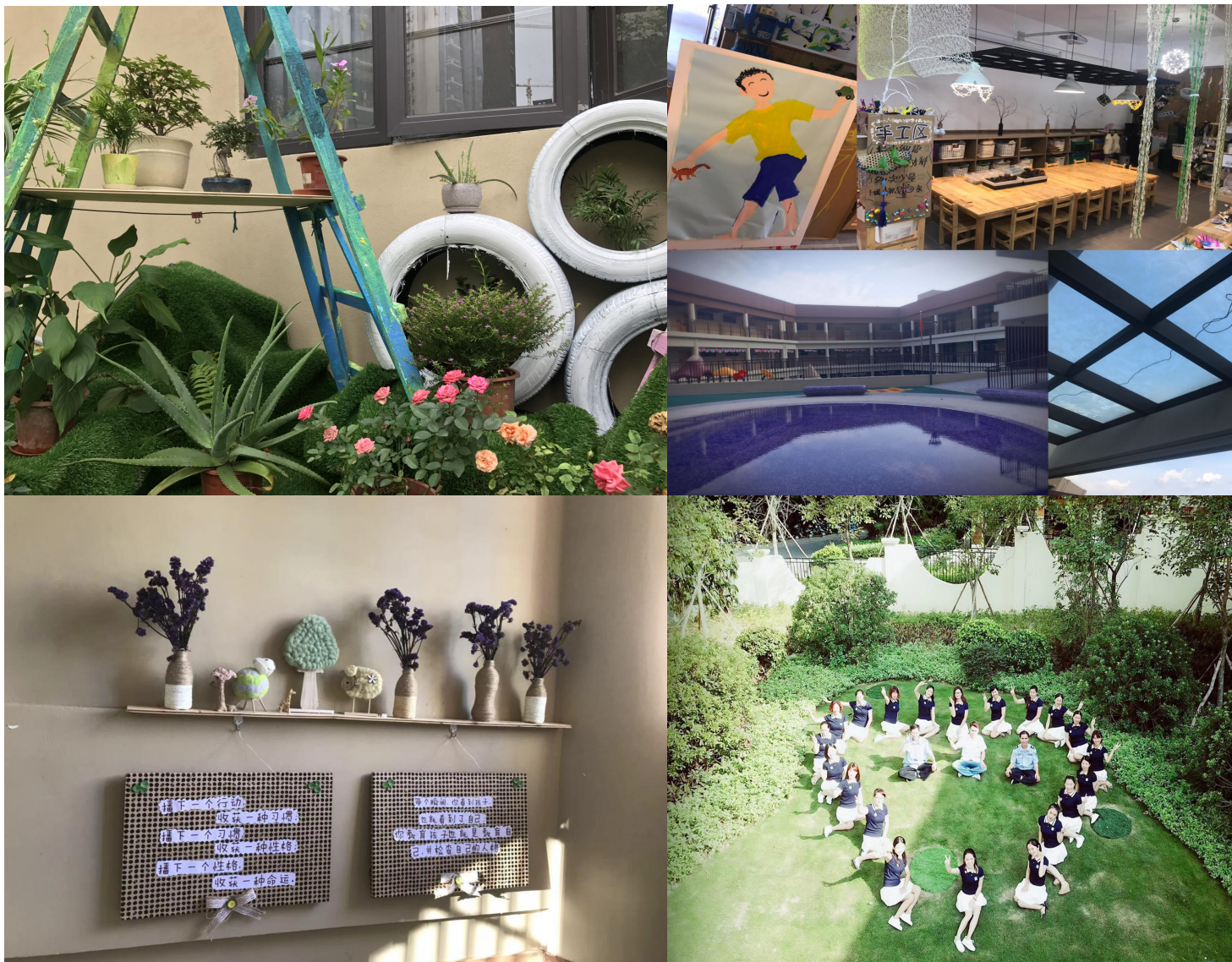
▼
二楼活动场地



二幼俯视鸟瞰图



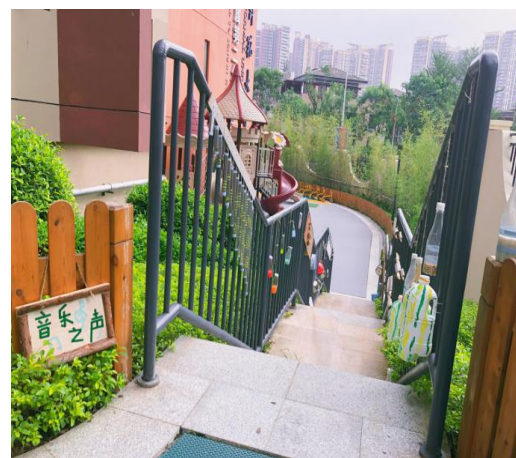
园所环境



优质的硬件设施



公共游戏区域



班级游戏区域



我们的优秀团队

全园教职工61位，专任教师28位，大专以上学历100%，其中本科学历占43%，100%持证上岗。坚持开放的用人原则，实施分层管理，成立教职工代表大会、园务管理委员会、团支部、家长委员会等组织机构。



我们的专业团队 - 管理层

王丹园长

“华附联盟” 办学督导委员会成员

惠阳区华南师大附属第二幼儿园



廖莉博士 荣誉园长

学前教育政策、幼儿园管理
“华附联盟” 专家委员会成员



段彩云 教学主任

湖南第一师范大学 学前教育学士



宋石慧 教学副主任

学前教育本科学历

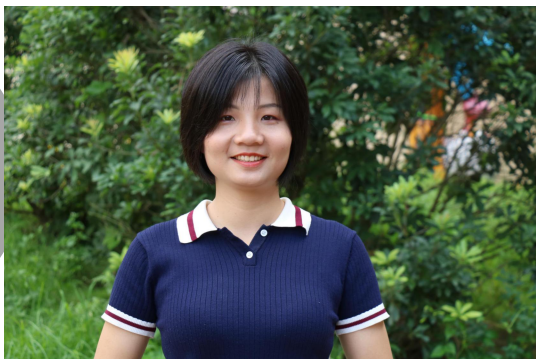


唐秋萍 教研副主任

一级美术专科教师 美术专业学士



中层
骨干



新生
力量

保育
保健



后勤
保障

广阔的上升平台

二零一八三月开始在我园顶岗实习

二零一八年九月正式毕业，并担任主班教师

二零一八年十二月向全省幼教同行分享“班级管理、三人团队、师幼、家园”专题

二零二零年八月，通过“华附联盟”平台推荐，担任华南师范大学附属普宁幼儿园教学副主任

两年的华丽转身

充分显现我园培养人才的实力

以及“华附联盟”宽广的上升平台

有梦想

有干劲

未来，就不再遥远！



- 惠阳区华南师大附属第二幼儿园 教师
- 韩山师范学院潮州师范分院 学前教育专业
- 曾面向广东省幼教同行、潮州市潮安区百人园长培训班分享《班级管理：三人团队、师幼关系、家园合作》
- 曾获“华附联盟”合作园所第一届幼儿园教师演讲大赛优秀奖、“华附联盟”合作园所第一届幼儿园教师说课大赛二等奖；“华附联盟”合作幼儿园“优秀教师”称号
- 论文《幼儿教师，快乐着》荣获广东省民办教育协会学前教育专业委员会优秀论文评选三等奖；《请自信地说：“小学，我来啦！”》荣获广东省民办教育协会学前教育专业委员会优秀论文评选二等奖



郑敏童

专业的教师培训体系



华南师范大学合作园新入职老师职前培训



外出培训参访

课程游戏化 <



> 幼儿园一体化
区域游戏环境的
创设与指导

跟岗实习 <



> 6S管理培训



> 卫生保健管理培训

园本分享、园本教研

主班教师教研



副班老师教研



生活老师教研



丰富的业余生活

“种星星的院子”
二幼家庭日



“三八”女神
茶话会

教师节活动

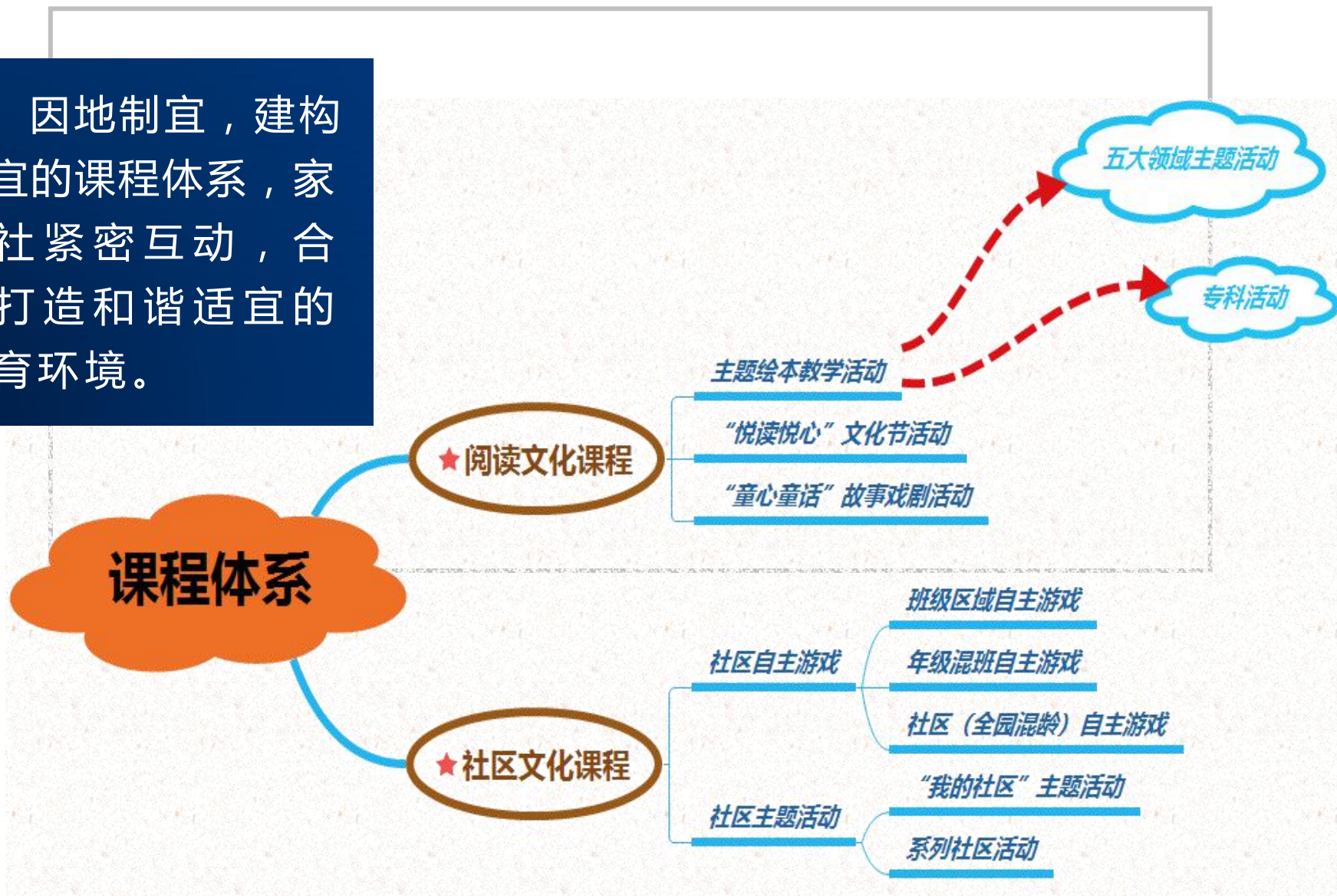


夏日庭院烧烤活动



我们的课程体系

因地制宜，建构适宜的课程体系，家园社紧密互动，合力打造和谐适宜的教育环境。



我们的园本课程——阅读文化

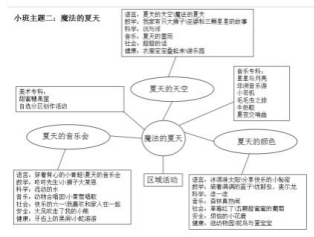


亲子故事比赛

以学府背景为依托
以绘本为主线
深入挖掘构建阅读文化课程



“悦读悦心”文化节活动



“童心童话”故事戏剧活动

绘本主题教学活动

我们的园本课程——社区文化



寻找社区的春天

我是小小采购员

我和牙医有个约会

游戏童年



年级混班区域游戏

每周定期开展（11月份开始）年级之间自由选择游戏区域，扩大同伴交往范围，丰富区域的多样性

1

班级区域游戏

每次一个小时的区域游戏时间
（平均每周3-4次）

主题活动的渗透（区域小组学习）
自发性游戏（丰富已有经验/获得新经验）

2

全园混龄自主游戏

同一时间段开放所有游戏区及功能室
每个月定期开展（12月下旬尝试）
全园混龄游戏（不同年龄段之间的合作、分享，充分发挥自主能动性）

3

游戏童年



5	户外大型建构区	前院、一楼操场			
	警察局	保安室门口			
6	户外娃娃家	保健室后花园			
7	乐器探索区	外围楼梯处			
8	加油站	外围操场			
9	洗车城	外围操场			
10	裁缝店		14	悠闲小吧	
11	木工坊			二楼操场后围处	
12	超市		15	照相馆	
				二楼办公室走廊	
13	烘培区		16	艺术创作园	
				二楼美术活动室	
			17	电影院	
				三楼会议室	
			18	小剧院	
				三楼音乐室	
			19	生活自理区	
				一楼班级走廊	
			20	编织、乐高积木区	
				二楼班级走廊	
			21	刺绣、棋类区	
				三楼班级走廊	
			22	糖果店	班级特色区
			23	理发店	
			24	饰品店	
			25	邮局	
			26	花店	
			

全力支持的家长

共同为孩子的成长而努力，用心为孩子营造健康的成长环境。家园携手，将所有的美好愿景付诸行动。





家长助教：妈妈篇



家长助教：爸爸篇



伙委会参观厨房



家长开放日



家长委员会

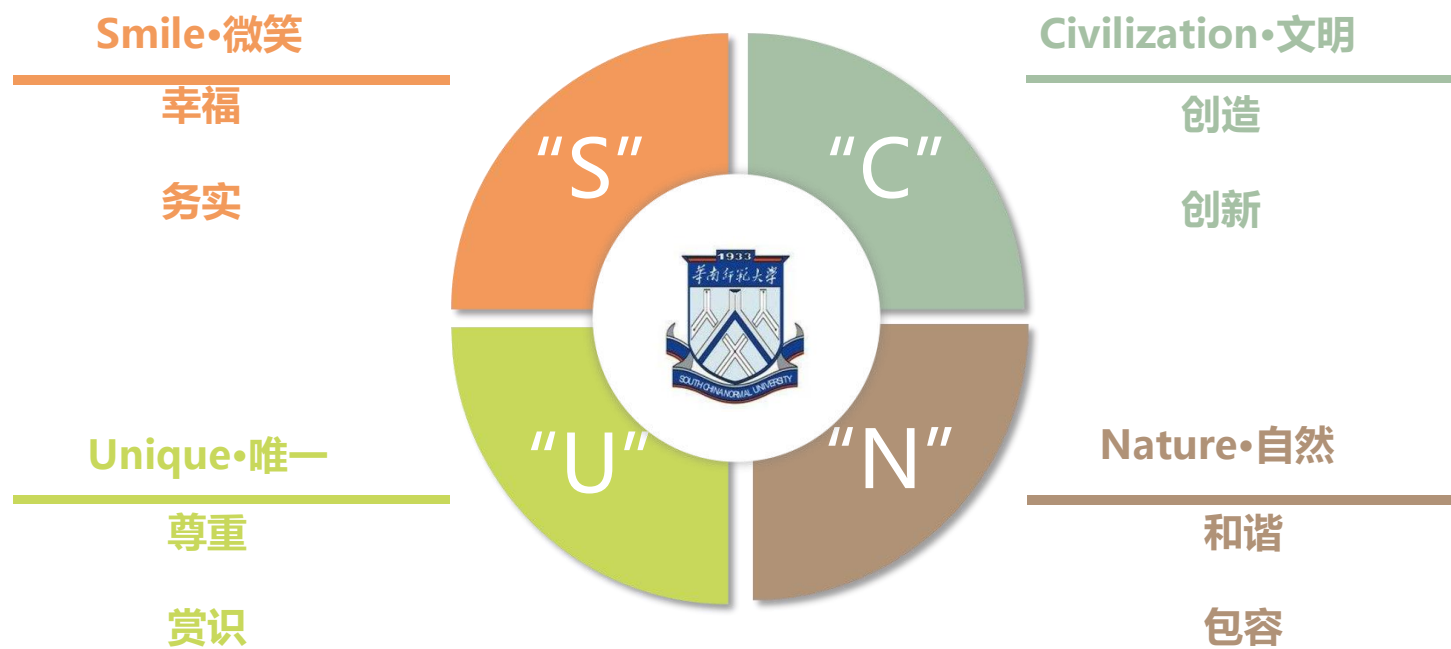


家长会

我们的教育理念

办园理念

- 华南师范大学 (South China Normal University)



办园宗旨

幸福——让孩子快乐生活、学习、游戏，体验幸福、创造幸福

创造——处处是创造之地、天天是创造之时、人人是创造之人

和谐——促进幼儿、教师、家长、幼儿园和谐发展

尊重——尊重孩子、理解孩子、让孩子可以成为他自己

精英招募，寻找优秀的你

幼儿园立足长远做好人事储备与培养，长期面向社会、全国各大学前教育专业院校公开招聘优秀人才，共同创造属于我们的乐园。



招聘岗位

带班教师

任职条件：

- (1) 学前教育专业毕业，大专及以上学历；
- (2) 具有教师资格证；
- (3) 形象气质良好、有亲和力、诚实敬业、责任心强、热爱幼教事业。

平均月薪 主班：4500-5000元
 副班：3500-4000元

专科教师（舞蹈、音乐）

任职条件：

- (1) 相关专业毕业，大专及以上学历；
- (2) 具有教师资格证；
- (3) 具备相关特长；
- (4) 形象气质良好、有亲和力、诚实敬业、责任心强、热爱幼教事业。

平均月薪 4000-5000元

我们的福利

专业培训
团队建设

五险一金
学期绩效

体检/旅游
教职工子女
优惠入园

双休
带薪寒暑假

招聘方式

1.简历投递

有意应聘以上职位者请将个人简历、求职意向、学历证明、资格证书、身份证复印件及联系方式发至招聘邮箱。邮件标题为: 姓名+手机号+应聘职位, 附件要求用打包压缩发送。

2.面试

面试主要测试应聘者的岗位专业知识、业务能力和综合素质等。

3.身体检查

通过面试者, 将组织体检, 体检通过后将办理入职手续。

便利的条件





直达深圳北站仅需27分钟，直达香港仅需1小时10分钟

高铁通往全国各地，交通便利

加入我们

幼儿园所处社区内
外周边商置配套丰富，
生活便利，后倚亚公顶
森林公园，空气清新，
环境舒适优雅。

联系地址：

广东省惠州市惠阳区淡水星河东七路
星河丹堤花园一期C区14栋

联系人：

段主任

联系电话：

0752——3258866 133-5278-8168

E-mail：

25949546@qq.com





惠阳区华南师大附属第二幼儿园欢迎您加入！

| 微笑 | 文明 | 自然 | 唯一 |