



华南师范大学  
SOUTH CHINA NORMAL UNIVERSITY

# 心理学院

School of Psychology



地址：广州市天河区中山大道西55号  
华南师范大学石牌校区心理学院

邮编：510631

电话：020-85213856

新生咨询QQ群：468049808，欢迎您的加入！



学院网址：<http://psy.scnu.edu.cn>





“杰出校友”之李绮萍

(李绮萍系心理学院1995届校友，广东省中小学心理健康教育委员会委员会、中学心理高级教师，荣获2015年“广东省劳动模范”荣誉称号。)



“杰出校友”之林少惠

(林少惠系心理学院2008届校友，现于广东省执信中学任专职心理老师。)



2015年4月模拟课堂大赛



2014年“新生杯”辩论赛



2014年暑期“三下乡”之支教和社区服务活动

# 丰富多彩的实践活动



2014年12月“我是咨询师”五校联赛培训



2014年6月院“阳光体育”七人制足球赛



## 一、历史与概况

华南师范大学心理学科由早年留学于日本东京帝国大学的老一辈心理学家阮镜清(1905—1993)教授创建于上世纪50年代初期，之后在他的带领下涌现出了肖前瑛、沈家鲜、许尚侠等一批优秀的心理学家，在教育心理、发展心理、实验心理等多个领域开展了大量的研究工作，取得丰硕成果，在国内外心理学界产生了重要影响。

1981年获批心理学专业硕士点，1982年招收第一届硕士研究生。1984年经原国家教委批准，在原教育系设置了心理学专业，开始招收第一届心理学专业本科生。1984年教育心理学获批博士学位授予权，开始招收第一届博士研究生。

一路走来，风雨兼程。从老一辈心理学家的开山铺路到30周年的阔步前行，我校心理学科的学科与专业建设取得了巨大的进步和发展。

心理学科现是国家重点学科、国家“211工程”重点建设学科和广东省重点建设学科(攀峰学科)。2013年在国家“211工程”三期重点学科建设项目验收中，心理学科在本学科排名为3.36%；根据教育部评估中心2013年公布的学科评估结果，华南师范大学心理学科在全国心理学一级学科中排名第三，仅次于北京大学和北京师范大学。心理学院现设心理学、应用心理学两个本科专业，并依托“国家理科基础科学研究和教学人才培养基地”开设基地班。心理学专业是广东省第一批名牌本科专业。学院拥有学士、硕士、博士到博士后的完整人才培养体系。

学院现拥有教育部高校人文社会科学重点建设基地、心理应用研究中心、广东省重点实验室、广东省突发事件心理援助应急技术研究中心、广东省中小学心理健康教育指导中心、幸福广州心理服务与辅导基地。

学院拥有1个国家级实验教学示范中心、1个国家级教学团队、2门国家级精品课程。曾获第七届国家级高等教育教学成果奖二等奖，广东省第五届、第六届、第七届高等教育教学成果奖一等奖，广东省第四届普通教育成果奖一等奖，三次获批国家自然科学基金人才培养专项基金。学生曾在“挑战杯”全国大学生课外学术科技作品竞赛、全国大学生英语竞赛等各级各类大赛中获奖。

学院拥有脑功能成像fMRI磁共振实验室、脑电实验室、眼动实验室等先进的实验设备。



Neuroscan II 脑电实验室



BP脑电实验室



生物反馈与心理训练实验室



磁共振实验室



行为观察实验室

## 二、师资力量

心理学院现有教职工73人，其中专任教师52人，教授25人，副教授21人，博士生导师19人，硕士生导师41人。其中，拥有国家级教学名师1人，全国优秀博士学位论文获得者4人，广东省“珠江学者”特聘教授3人，教育部“新世纪优秀人才”支持计划获得者4人，广东省高等学校“千百十工程”国家级培养对象1人，广东省劳动模范2人，广东省南粤优秀教师3人，广东省首届青年文化英才1人。

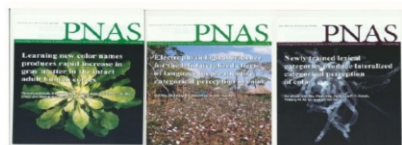


现已形成由国内著名学者领头、知名学者为中坚力量、在学术界崭露头角的年轻学者为后备军的梯队式结构，拥有一支实力雄厚、梯队整齐、具有高度协作精神、生机勃勃的学科队伍。

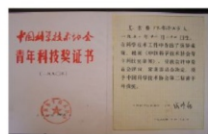
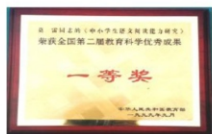
### 学科带头人



学科带头人莫雷教授，曾任华南师范大学副校长。现任中国心理学会理事长、国务院学位委员会学科评议组心理学科召集人、教育部社会科学委员会委员、教育部中小学心理健康教育专家指导委员会副主任、全国教育科学规划心理学学科组成员、广东省（首批）特聘教授（珠江学者）等。曾获第二届“中国青年科技奖”（1990年）（由中组部、人事部、中国科协联合组织），2007年被评为全国教学名师，2011年获得广东省首批“优秀社会科学家”称号。



莫雷教授主持完成和在研国家级、省部级以上科研项目30多项，企事业单位及政府部门委托项目近20项。出版学术著作四十多部，发表学术论文近三百篇，2010、2011年在PNAS（美国科学学院院报）连续发表系列论文3篇（其中两篇第一作者），科研成果获全国和省部级一等奖等15项。已培养博士30余名，硕士百余名，所培养的博士王穗莘、王瑞明分别获2002年、2011年“全国优秀博士论文奖”。



学院努力营造浓郁的科研氛围，不断提升学生的科研创新能力和专业技能。学生在2014年广东省“挑战杯”大赛中金奖、2015年广东大学生“挑战杯”课外学术科技作品竞赛一等奖。



学院“心动力”创业团队在2014年的“挑战杯·创青春”广东大学生创业大赛中荣获金奖



“越讲队”在2015年5月参加“挑战杯”比赛获省赛一等奖



“我是咨询师”比赛旨在促进对心理咨询的认识，为学生提供学习心理咨询技能与实操演练的机会。



模拟招聘比赛通过模拟应聘场景，真切感受求职者面试实况，让同学们能够根据社会需求和自身优势，进一步做好职业规划。



“校友讲坛”之莫雷

（莫雷系心理学院1996届校友，现任广州市启迪文化传播发展有限公司、英德市万好市场开发管理有限公司等企业总经理。）



“校友讲坛”之邓军强

（邓军强系心理学院1992届校友，现为“水精之恋”天然水晶连锁机构董事长，兼任华南师范大学创业导师。）



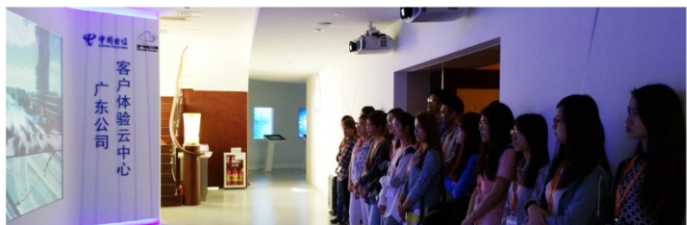
“校友讲坛”之李谨

（李谨系心理学院1994届校友，现任方舟市场研究咨询公司董事长。）



“校友讲坛”之林茂凌

（林茂凌系心理学院2010届校友，现任环球市场集团人力资源高级经理。）



2012级应用心理学专业在中国电信广东公司见习



2012级应用心理学专业在广东倍智人才公司见习

学院努力营造良好的人才成长氛围，鼓励学生全面发展，提升不断学生的专业素养和综合能力，其中涌现了诸多优秀毕业生。



黄伟燕，2014年校级优秀毕业生，毕业去向为英国伯明翰大学。在读期间曾获得国家奖学金，还获得校“优秀学生”、“科研积极分子”、“榜样华师”年度人物等称号，毕业时获得英国杜伦大学、约克大学、伯明翰大学等多所大学的硕士录取通知书，并荣获伯明翰大学10,000英镑的University of Birmingham International Postgraduate Scholarship。

莫畅，中共党员，2014年院优秀毕业生，毕业去向为广州地铁公司。连续三年被评为校级优秀共青团干部，连续两年获优秀学生干部荣誉称号、社会实践先进个人称号、二等奖学金，广州亚残运会优秀志愿者小队队长称号，青马班优秀学员标兵，并取得包括位列世界500强在内的近10家公司的录用offer。



凌虹，中共党员，2015年校级优秀毕业生，毕业去向为北京师范大学。在读期间连续三年获得学校一等奖学金。以第一作者身份在《心理研究》等发表论文6篇，并在《Journal of Adolescence》等期刊参与发表论文多篇，完成国家级大学生创新性实验项目课题1项，另获得优秀学生干部、优秀团干、团员等荣誉称号。

麦国家，中共党员，2015年院级优秀毕业生，毕业去向为墨尔本大学。在读期间先后获得“挑战杯”大学生创业计划大赛省赛金奖、国赛铜奖，曾担任心理学院学生会主席，多次获得学校“优秀学生干部”荣誉称号。



黎朝安，中共党员，2015年院优秀毕业生，毕业去向为广东省公安厅警卫局。连续四年被评为体育活动积极分子，曾获优秀班长、暑期社会实践活动积极分子、暑期社会实践活动积极分子先进个人、优秀实习生等荣誉称号，曾任学院本科生第二党支部书记。

### 第一梯队

第一层次学术梯队（50多岁）中，刘鸣教授（华南师范大学校长）、郑雪教授、张敏强教授、温忠麟教授、申荷永教授等都是国内有影响的心理学家，他们都担任了中国心理学会理事或下属分会副主任、委员等职务。



刘鸣教授



郑雪教授



张敏强教授



温忠麟教授



申荷永教授

### 第二梯队

第二梯队（40多岁）的成员中，郑希付教授、张卫教授、何先友教授、范方教授、黄瑞旺教授、陈俊教授、杨莉教授等，均有比较突出的研究成果，在国内具有一定的影响。



郑希付教授



张卫教授



何先友教授



范方教授



黄瑞旺教授



陈俊教授



杨莉教授

### 第三梯队

第三梯队（30多岁）中，王穗莘教授、陈骢教授、余荣军教授、王凌教授、陈琦教授、王瑞明教授、田丽丽教授、梅磊磊教授，张一平、聂晶鑫、陈彩琦、刘志雅、迟毓凯、曲琛、陆爱桃、朱祖德副教授等青年教师，表现出强劲的发展势头。其中，王穗莘教授曾获全国优秀博士论文奖，是教育部“新世纪优秀人才”支持计划获得者，广东省“珠江学者”特聘教授，曾获国家自然科学基金等国家级和省部级项目10余项，获批科研经费300余万元；陈骢教授、王瑞明教授均是全国优秀博士论文奖获得者，均主持有国家自然科学基金等多项国家、省部级项目，陈骢教授是教育部“新世纪优秀人才”支持计划获得者，王瑞明教授获评首届（2013）“广东省青年文化英才”。余荣军教授于剑桥大学心理系获得博士学位，王凌教授于德国于里希研究中心神经科学与医学研究所获得博士学位，陈琦教授于比利时根特大学心理系获得博士学位，张一平副教授于东京大学大学院获得博士学位等。



王穗莘教授



陈骢教授



王瑞明教授



王凌教授



余荣军教授

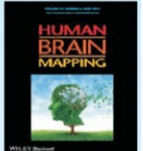
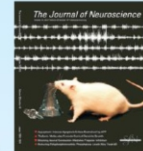


陈琦教授



梅磊磊教授

◆ 2013年1-10月已在Journal of Neuroscience、Human Brain Mapping等以第一单位新发表SCI、SSCI论文39篇，其中10篇代表性论文平均影响因子7.970。



### 三、专业介绍

**心理学(师范)专业(计划招收65人):** 培养具备良好心理学素养、扎实的科学研究与教育教学实践能力,掌握心理辅导与教育的理念和能力的专业人员。该专业坚持“厚基础、强素质、学术研究与应用实践双重取向”的培养模式,学生可继续在高校、科研机构深造,同时可投身于各类教育机构和科研机构,从事心理教学、心理研究、咨询和辅导工作。主要开设普通心理学、实验心理学、发展心理学、生理心理学、心理统计学、心理学研究方法、教育心理学、社会心理学、人格心理学、认知心理学、心理测量、变态心理与心理疾病诊断、心理咨询、心理治疗原理与技术、心理健康教育课程设计与组织等必修课程和选修课程。

**应用心理学(非师范)专业(计划招收45人):** 培养具备良好心理学素养、扎实的科学研究与实践应用能力,系统利用各种技术与资源,具备能在企事业单位、市场调查等机构从事人才选拔、培训、考核和激励体系设计等工作的应用心理学专业人才。该专业坚持“厚基础、强素质、学术研究与应用实践双重取向”的培养模式,学生可继续在高校、科研机构深造,同时可投身于各类测评、考试机构与企事业单位,从事人才选拔与培训考核等工作。主要开设普通心理学、实验心理学、发展心理学、生理心理学、心理统计学、心理学研究方法、组织行为学、社会心理学、心理测量、管理心理学、人力资源管理及规划、人力资源开发与培训、绩效管理、薪酬规划、职务分析、员工激励等必修课程和选修课程。

**心理学基地班:** 基地班依托华南师范大学目前唯一的“国家理科基础科学研究和教学人才培养基地”而设立,以“夯实基础,突出能力,立足前沿,培养创新”为指导思想,招收一流生源,配备一流教师,培养具有国际前沿研究能力和视野的心理学基础研究人才和知识面广博、解决问题能力强的应用研究型人才。学生毕业后以继续读研深造为主,同时可在各类教育机构、科研机构、企事业单位从事心理学方面的工作。基地班采用了全员全程导师制,主干课程全部采用小班教学,增加了外语强化类课程(包括听说入门、专业听说、英语读写、专业写作)和专业拓展类课程(包括心理学研究进展、心理学文献阅读、心理学研究性学习),并在研究条件、研究经费和免试推荐研究生等方面予以有力支持。基地班学生从全校理科新生中择优选拔。

### 四、考研与就业

近年来,心理学院本科生升研率连年名列学校前茅(2014届升研率为35.96%,排名全校第一),许多毕业生被国内外名校录取;就业形势良好,2012年整体就业率达到100%,2013年达到97.37%,2014年达到100%,主要的就业去向有学校、公务员和各类企事业单位。

表1:近两年心理学基地班继续深造情况

2013届	2014届
☆1人申请到香港大学博士研究生获全额奖学金资助	☆1人申请到香港大学博士研究生获全额奖学金
★2人申请到欧美国家的硕士研究生	★4人申请到欧美国家的硕士研究生
☆1人被中国科学院心理学研究所直接录取为博士	☆1人被中国科学院心理学研究所直接录取为博士
★10人在国内继续读研究生	★24人在国内继续读研究生

表2:近三年毕业生部分就业单位

学校	公务员	企事业单位	继续深造
广州市香江中学	共青团广州市委员会	雅居乐地产控股有限公司	中科院心理所
广州市高级技工学校	河源市源城区团区委	《汽车导报》杂志社	北京师范大学
顺德均安中学	东莞市寮步镇政府机关	广州地下铁道总公司	北京大学
顺德启智学校	广东省公安边防总队	广州港集团有限公司	香港大学
韶关市第一中学	广东省女子监狱	王老吉药业股份有限公司	香港中文大学
中山卓山中学	广州出入境边防检查总站	招商银行东莞分行	美国哥伦比亚大学
汕头金山中学	汕头海防第一团	中国出口信用保险公司	英国约克大学
海南省技师学院	广东省公安厅警卫局	中国电信湛江分公司	英国伯明翰大学
广州番禺南村小学	深圳出入境边防检查总站	中国联通广东分公司	美国纽约大学
东莞市阳光第七小学	顺德区大良镇政府机关	中信华南(集团)有限公司	意大利特伦托大学

### 五、人才培养和社会实践

学院与越秀区教育局、广州监狱、南方人力资源评价中心、海珠区未成年人心理咨询与援助中心、一汽大众以及广州市多所中小学合作共建实习、实践基地,为学生提供社会实践平台。学院鼓励学生开拓国际文化视野,每年有数十人经选拔赴美、韩等国家和港台等地区交换留学或短期访学。



应用心理学专业的本科生到广东粤电集团见习



心理学专业(师范)的本科生到顺德启智学校见习



2015年海珠区实践基地成立



2015年于广州执信中学见习



2014年学生赴南海狮山开展教育实习



2015年学生赴清远洲心街第一中学进行团培实习



2015年学生参观中建四局企业展厅



2015年学生赴南方人才市场测评中心实习